



IGEPP

Instituto de Gestão
Economia e Políticas Públicas

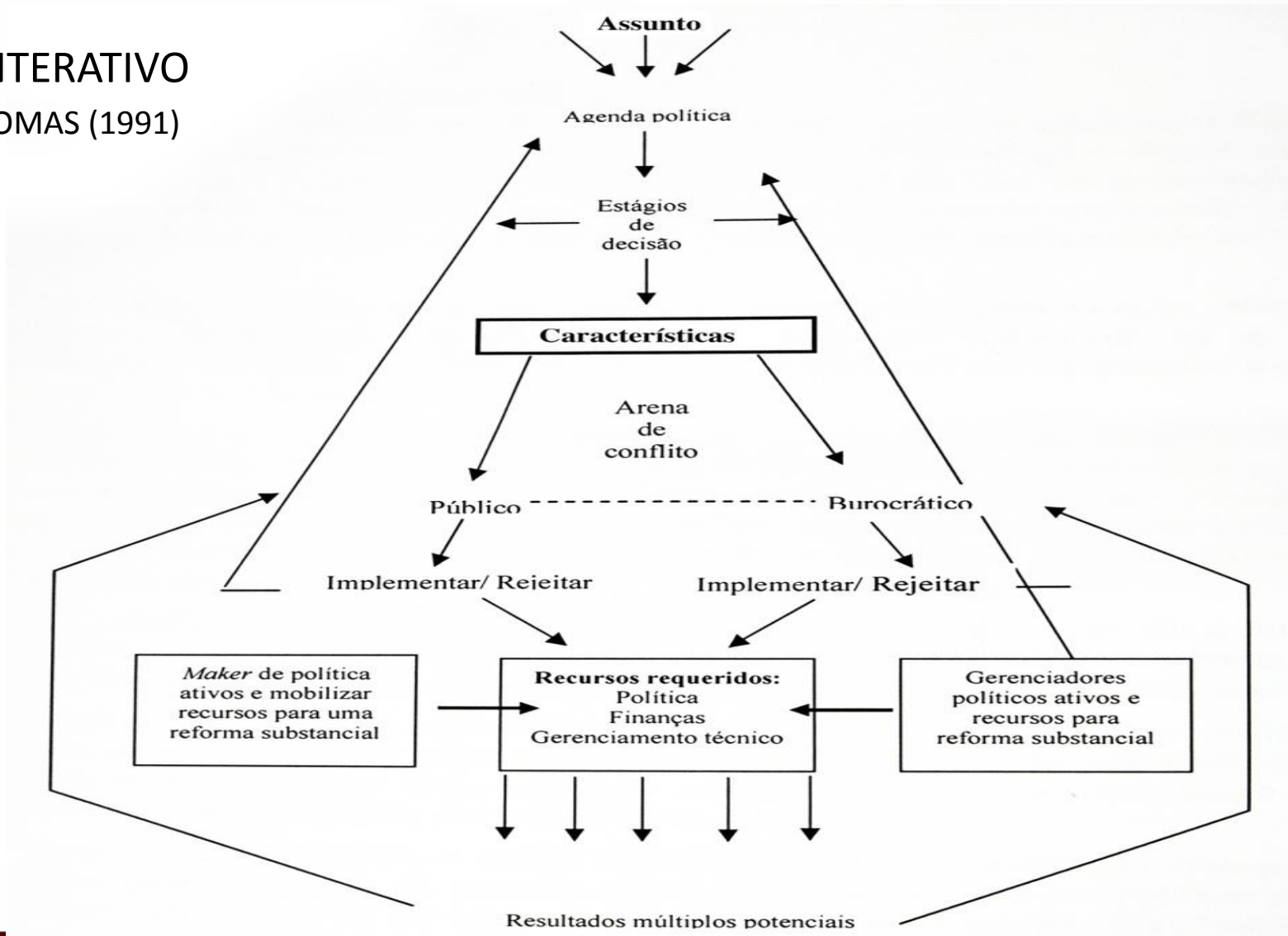


TEORIAS HÍBRIDAS

Resultam da terceira geração de estudos de implementação.

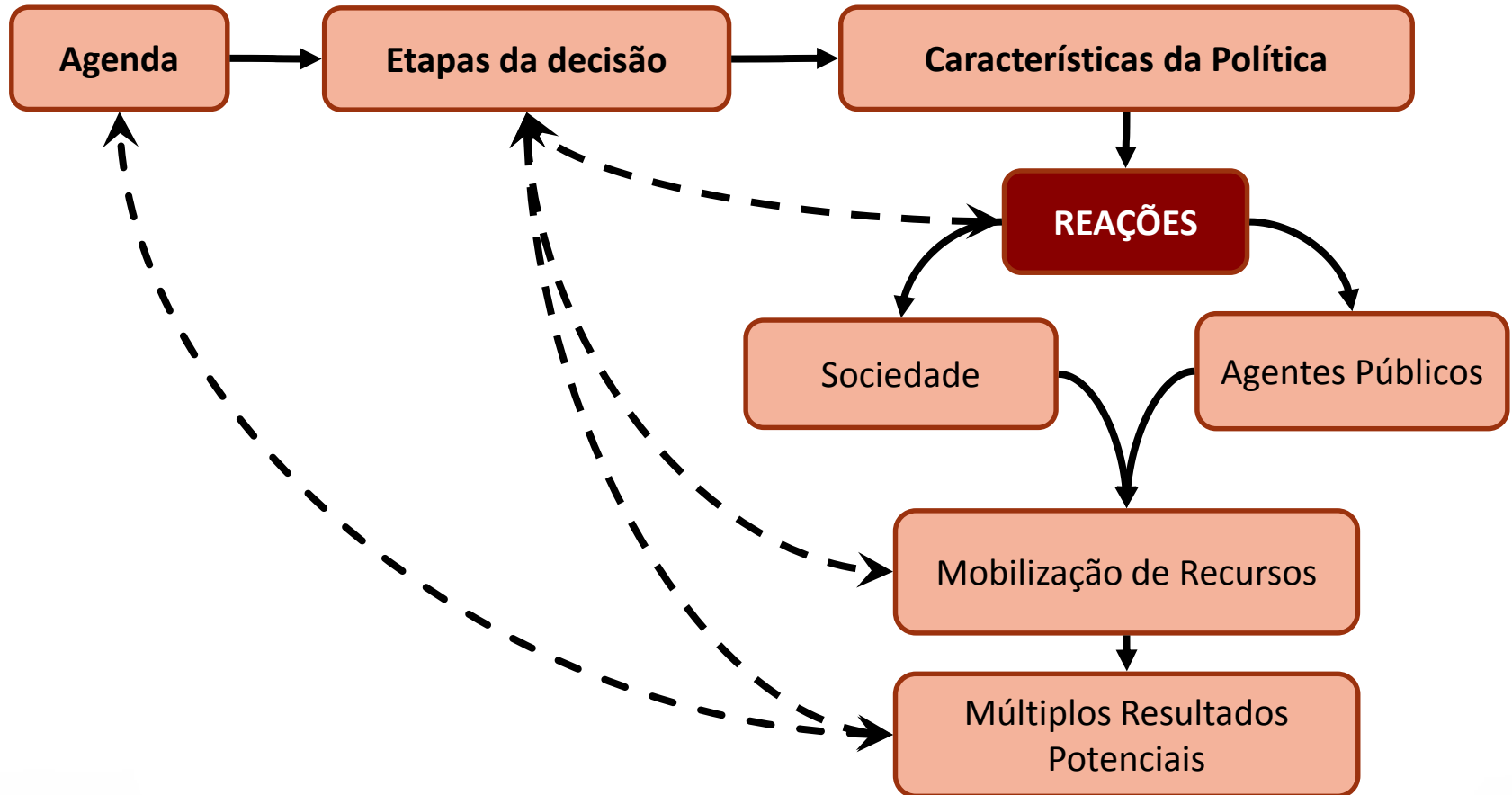
Tentam superar as lacunas entre as duas escolas, mediante a incorporação de conceitos e hipóteses de ambas.

MODELO INTERATIVO GRINDLE & THOMAS (1991)



MODELO INTERATIVO/ITERATIVO

B. Kliksberg (1995)



A implementação não ocorre automaticamente a partir da aprovação dos instrumentos legais que normatizam a política.

Um hiato (*gap*) de implementação ocorre quando uma política não pôde ser colocada em prática de forma apropriada porque aqueles envolvidos com sua execução não foram suficientemente cooperativos ou eficazes, ou porque, apesar de seus esforços, não foi possível contornar obstáculos externos.



IGEPP

Instituto de Gestão
Economia e Políticas Públicas
