



Gestão de Riscos



de Análise da Causa Raiz (ou RCA – Root Cause Analysis)

- É um conjunto de técnicas que buscam a identificações de riscos e problemas, buscando conhecer a sua causa principal. Nesse contexto, uma ferramenta útil é a técnica dos 5 porquês, que consiste na formulações de questionamentos sucessivos e em cascata acerca da causa de um (ou mais) problema (s), até que se chegue à sua origem.

* DIAGRAMA DE Ishikawa

AER

→ identificar e analisar

→ causas originais

→ Categorias

→ Materiais

→ Tecnológicas

→ Humana

→ Ambiental

→ Pode ser adotada de modo versátil

→ Etapa inicial

→ Tratamento do risco

① DIAGRAMA DE PARETO (80/20)

② MATRIZ GUT

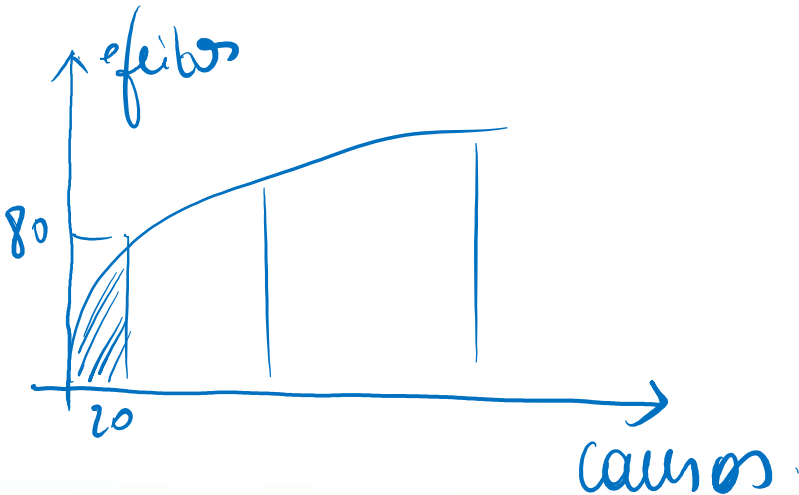
PARA ESTABELECER
"PRIORIDADES"

DIAGRAMA DE Pareto

80% Efeitos

20% Causos

Paucas, porém vitais.



MATRIZ GUT

- GRAVIDADE → Custos "ônus" (1-5)
- URGÊNCIA → Tempo (1-5)
- TENDÊNCIA → propensão (1-5)
↳ tende a agravar-se?

Prioridade

PROBLEMA	G	U	T	NOTA	
① FALTA DE SERVI	5	5	5	125	2
② FALTA DE Matc.	4	4	4	64	16
					4
					<u>64</u>

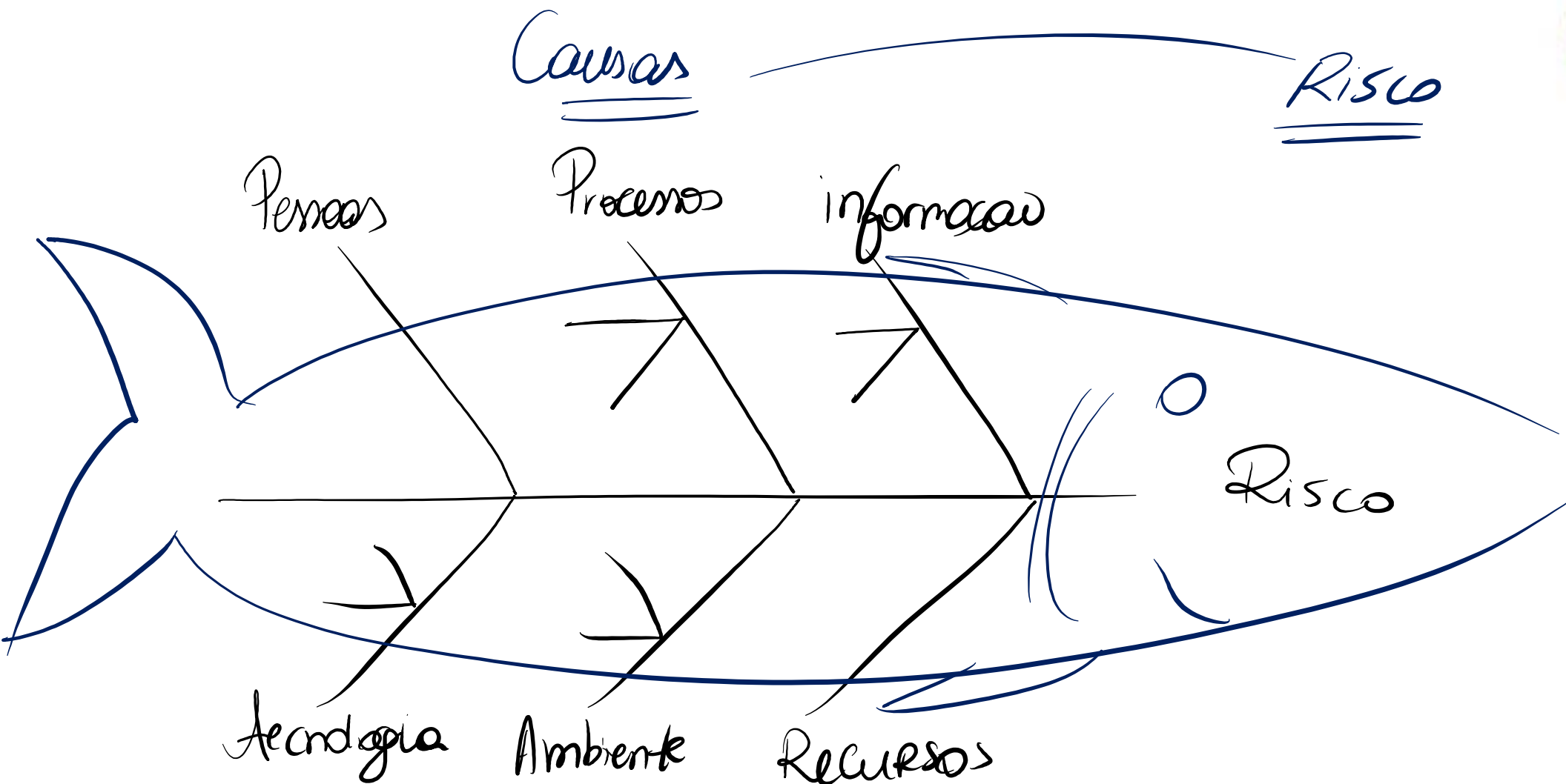
Técnicas que podem
ser utilizadas p/

ACR:

→ 5 PORQUÊS

→ ÁRVORE DE FALHAS

→ DIAGRAMA DE ESPINHA
DE PEIXE / CAUSA E
EFEITO.



BRAINSTORMING



Chuva de ideias / tempestade cerebral

▷ Debate → entre partes interessadas

▷ entendem de algo.

▷ Permite identificar riscos relevantes

▷ fomenta a criatividade e o surgimento de Novas ideias.

▷ A Eficácia dessa ferramenta dependerá do importante papel do facilitador.

Brainstorming

▶ Estruturado

▶ favorece a participação espontânea dos mais tímidos.

▶ Adequado p/ quando os envolvidos não possuem muita interação.

▶ Não estruturado

▶ Mais adequado p/ quando há equipes mais coesas.

MUITO OBRIGADO!!!



@professorjosewesley